

FBX

Poste de distribution secondaire à isolation gazeuse

Nos produits



Atouts

- Conception économique, de faible encombrement
- Possibilité d'alignement en fonction des besoins
- Installation facile, sans manipulation de gaz
- Fonctionnement indépendant des conditions environnementales
- Durée de vie élevée et coûts sur cycle de vie réduits
- Respect de l'environnement et bonne recyclabilité

»» Le poste de distribution secondaire à isolation gazeuse FBX fait figure de modèle tant sur le plan économique qu'écologique. La grande variété des modèles donne l'assurance d'une configuration optimale de l'installation en fonction des besoins. L'utilisation de matériaux rigoureusement sélectionnés et la grande qualité de fabrication garantissent quant à elles une grande fiabilité et une disponibilité optimale, associées à une durée de vie des plus longues. Les coûts sur cycle de vie du FBX s'avèrent enfin extrêmement bas.

La gestion rationnelle des ressources écologiques implique, dans le sec-

teur de la distribution électrique, l'utilisation de postes de distribution moyenne tension non seulement économiques, c'est-à-dire combinant des coûts d'investissement et de fonctionnement réduits, mais qui offrent en outre des possibilités d'adaptation optimales aux particularités du réseau et une bonne disponibilité.

Nos produits et systèmes sont conçus dans le respect de l'environnement et reflètent cette volonté, puisqu'ils associent aux toutes dernières technologies moyenne tension une longue durée de vie, une absence optimale de besoins en maintenance, un faible encombrement et des matériaux recyclables.

Les ressources sont ainsi préservées durablement d'un bout à l'autre de la chaîne, de la production à l'élimination, sans oublier le fonctionnement.

Le FBX est conforme aux spécifications IEC, EN, aux China National Standards (CNS) et enfin aux normes GOST de la Fédération Russe, ainsi qu'aux différentes directives nationales en accord avec les dispositions internationales énoncées.

ALSTOM

T&D

Medium Voltage Switchgear



Postes de distribution secondaires à interrupteur et isolation gazeuse FBX – la solution économique et écologique

Le modèle FBX-E permet un alignement des plus simples, et ce sans manipulation de gaz.

Le poste de distribution secondaire à isolation gazeuse FBX existe avec interrupteur-sectionneur, combinaison interrupteur/fusible et disjoncteur à vide pour transformateur.

Protection des personnes et sécurité de fonctionnement maximales, quels que soient les facteurs environnementaux

Insensibilité aux conditions environnementales, compartiments à remplissage de gaz en acier au chrome-nickel résistants à la corrosion, protection sans faille contre les fausses manœuvres sont autant de gages d'une sécurité de fonctionnement et d'une protection des personnes maximales. L'élément primaire du FBX constitue une enceinte sous pression totalement hermétique conforme à la norme IEC 60694, c.-à-d. VDE 0670, partie 1000. Il n'est donc pas nécessaire de faire l'appoint en gaz isolant, et ce pour toute la durée de vie de l'appareillage.

Le tableau de commande, riche en codes couleurs, offre une bonne compréhension et une grande simplicité d'utilisation.

> Rentabilité et flexibilité, synonymes d'un usage optimisé

Le poste de distribution secondaire FBX est assuré de trouver sa place, puisque sa conception l'a doté d'un faible encombrement et qu'il est de surcroît fourni en ordre de marche. La variété de ses équipements en matière de réseau primaire et de commande satisfait sans réserve aux spécifications du réseau public d'électricité, de l'industrie et des infrastructures.

Le FBX peut accueillir jusqu'à quatre unités de commutation confinées dans un compartiment à remplissage de gaz. Les deux modèles, qu'il s'agisse du FBX-C non extensible ou du FBX-E extensible, se prêtent aisément à toutes les configurations d'application dans le secteur de la distribution secondaire.



Des compartiments de connexion de câbles généreux, garantis d'une grande facilité de manipulation

Les postes de distribution secondaires FBX s'intègrent aussi bien dans les postes de distribution de réseau secondaire interdits au public que ceux susceptibles d'être visités, notamment

- > entièrement isolés
- > sous enveloppe métallique
- > partiellement isolés.

Le profil de l'appareillage permet de relier jusqu'à deux systèmes de raccordement par conducteur.

Raccordement au poste de distribution
Départ de câble avec interrupteur-sectionneur

- avec contact à vis (M16), raccordement de type "C" selon la norme EN 50181
- pour connecteur pour câbles en T, permettant le raccordement à une traversée à cône externe
- courants assignés en service continu 630 A

Raccordement au transformateur

Départ pour transformateur (T1) avec combinaison interrupteur/fusible

- avec contact à fiche, raccordement de type "A" selon la norme EN 50181
- pour connecteur pour câbles en T, permettant le raccordement à une traversée à cône externe
- courants assignés en service continu 200 A

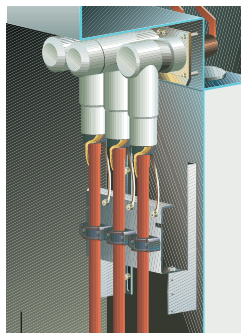
Départ pour transformateur (T2) avec disjoncteur à vide

- avec contact à vis (M16), raccordement de type "C" selon la norme EN 50181
- compatible avec connecteur pour câbles en T, pour raccordement à une traversée à cône externe
- courants assignés en service continu 400 A

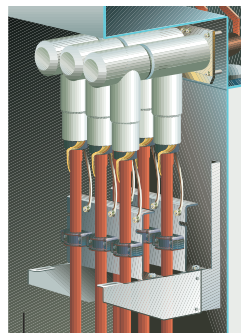
Des domaines d'application innombrables

Les postes de distribution secondaires FBX s'intègrent aussi bien dans les postes de distribution de réseau secondaire interdits au public que ceux susceptibles d'être visités, notamment

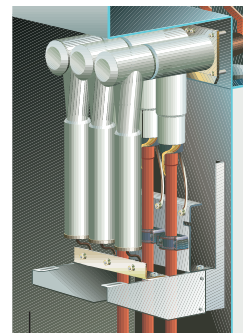
- > dans le réseau électrique publique
- > dans les parcs d'éoliennes
- > dans l'industrie
- > dans les zones artisanales
- > à l'intérieur des bâtiments
- > dans les infrastructures
- > dans le secteur des transports.



Connexion de câble simple

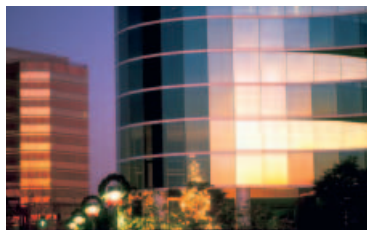


Connexion de câble double



1 câble et
1 parasurtension

Caractéristiques techniques		FBX		
>> Tension assignée	kV	12	17,5	24
>> Tension ass. de tenue aux chocs de foudre	kV	75	95	125
>> Tension assignée de tenue à fréquence industrielle	kV	28	38 (42)	50
>> Courant de service ass. du jeu de barres	A	630	630	630
>> Courant de service assigné des tableaux du poste de distribution	maxi. A	630	630	630
>> Courant de service assigné des tableaux de transformateur T1, T2	maxi. A	200/400	200/400	200/400
>> Courant de courte durée admissible ass. 1s	kA	16/20 ¹⁾	16/20 ¹⁾	20
>> Courant de courte durée admissible ass. 3s	kA	16/20 ¹⁾	16/20 ¹⁾	16 ²⁾
>> Valeur de crête de courant assignée d'enclenchement	kA	40/50	40/50	40/50
>> Courant assigné d'enclenchement	kA	40/50	40/50	40/50
>> Fréquence assignée	Hz	50/60	50/60	50/60
>> Essai des câbles (tension continue) 15 min.	kV	48	60	96
>> Pression assignée SF 6 à 20 °C	MPa	0,03		
>> Comportement en cas de défaut interne selon la norme IEC 60298 (critères 1-6, 1s) 20 kA (1s)				
¹⁾ 21 kA sur demande				
²⁾ 20 kA sur demande				





Une vaste gamme capable de répondre au mieux à vos besoins

> Modèles FBX-C sans possibilité d'alignement

2 unités fonctionnelles

Modèles:

RE T1
RE T2
C C

3 unités fonctionnelles

Modèles:

C C T1
C C T2
C RE T1
C RE T2
RE R T1
RE R T2
C C C

4 unités fonctionnelles

Modèles:

C C C T1
C C C T2
C T1 C T1
C T2 C T2
C C C C

> Modèles FBX-E avec possibilité d'alignement

1 unité fonctionnelle

Modèles:

C
R
RE

1 unité fonctionnelle

Modèles:

T1
T2

2 unités fonctionnelles

Modèles:

RE T1
RE T2
C C

3 unités fonctionnelles

Modèles:

C C T1
C C T2
C RE T1
RE R T1
C C C
C RE T2
RE R T2

4 unités fonctionnelles

Modèles:

C C C T1
C C C T2
C T1 C T1
C T2 C T2
C C C C

1+4 unités fonctionnelles

Modèles:

C	C C C T1
C	C C C T2
C	C T1 C T1
C	C T2 C T2
T1	C T1 C T1
T2	C T2 C T2

Unités fonctionnelles :

C = départ de câble avec interrupteur-sectionneur

T1 = départ pour transformateur avec combinaison interrupteur/fusible

T2 = départ pour transformateur avec disjoncteur à vide

R = remontée

RE = remontée avec sectionneur de terre

South East Asia

Tel.: +65 67 49 07 77 - Fax: +65 68 41 95 55

Pacific

Tel.: +65 67 49 07 77 - Fax: +65 68 46 17 95

China

Tel.: +86 10 64 10 62 88 - Fax: +86 10 64 10 62 64

India

Tel.: +91 11 26 44 99 07 - Fax: +91 11 26 44 94 47

North America

Tel.: +1 (484) 766-8100 - Fax: +1 (484) 766-8120

Central America

Tel.: +52 55 11 01 07 00 - Fax: +52 55 26 24 04 93

South America

Tel.: +55 11 30 69 08 01 - Fax: +55 11 30 69 07 93

France

Tel.: +33 1 40 89 66 00 - Fax: +33 1 40 89 67 19

British Isles

Tel.: +44 (0) 17 85 27 41 08 - Fax: +44 (0) 17 85 27 45 74

Northern Europe

Tel.: +49 69 66 32 11 51 - Fax: +49 69 66 32 21 54

Central Europe & Western Asia

Tel.: +48 22 850 96 00 - Fax: +48 22 654 55 90

Near & Middle East

Tel.: +971 6 556 3971 - Fax: +971 6 556 5133

Mediterranean, North & West Africa

Tel.: +33 1 41 49 20 00 - Fax: +33 1 41 49 24 23

Southern & Eastern Africa

Tel.: +27 11 82 05 111 - Fax: +27 11 82 05 220